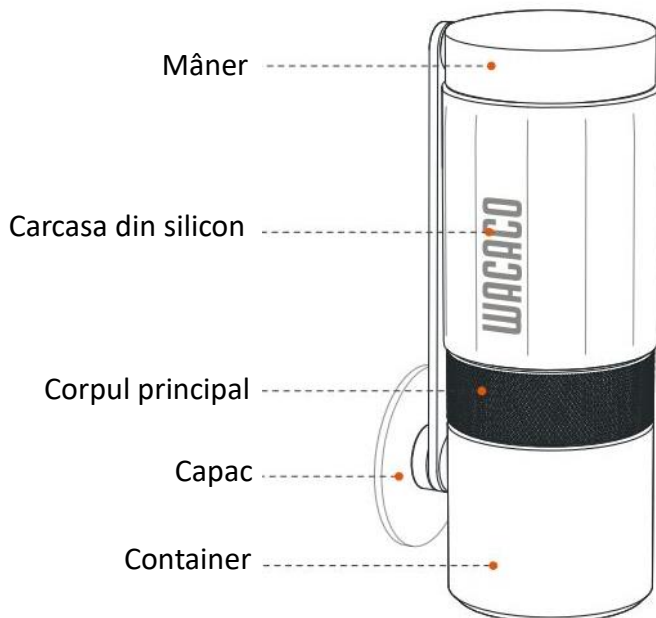




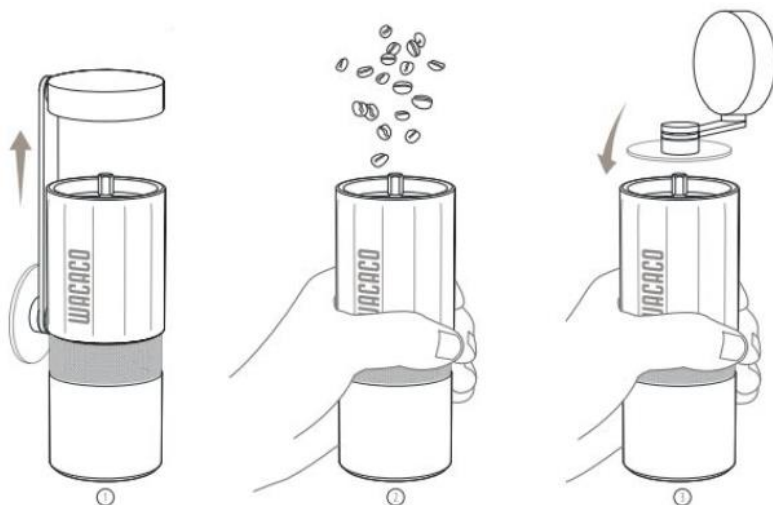
Instrucțiuni pentru răsnița de cafea
WACACO Exagrind

Descriere

Manualul oferă o descriere detaliată a pieselor și a ansamblului râșniței de cafea. Contine:



Instrucțiuni



1 Scoateți mânerul din poziția de transport.

2 Umpleți camera râșniței cu maximum 20 g de boabe de cafea.

3 Atașați partea laterală a capacului mânerului râșniței.



Deșurubați recipientul.



Înșurubați recipientul
înapoi.



În timp ce rotiți butonul de reglare în sensul acelor de ceasornic, țineți mânerul pentru a-l împiedica să se rotească până când ajunge în poziția cea mai îngustă (punctul de pornire).



Țineți corpul principal într-o mână și rotiți mânerul în sensul acelor de ceasornic cu cealaltă mână până când toate boabele sunt măcinate.



Din punctul de pornire, pur și simplu rotiți butonul de reglare în sens invers acelor de ceasornic la setarea de măcinare preferată. Consultați tabelul metodelor de gătire pentru o sugestie cu privire la setarea ideală de măcinare.



Când ați terminat, deșurubați recipientul și turnați masa măcinată.

Notă

- Fiecare rotire completă a butonului de reglare mărește distanța dintre bavuri cu 1 mm.
- Există 30 de clicuri într-o rundă. Prin urmare, fiecare clic ajustează distanța dintre bavuri cu 33 de microni (0,033 mm).

- Rotiți butonul de reglare în sensul acelor de ceasornic pentru o măcinare mai fină și în sens invers acelor de ceasornic pentru o măcinare mai grosieră.




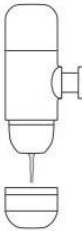
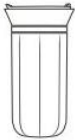

AVERTIZARE

- Bavurile pot fi demontate prin rotire excesivă în sens invers acelor de ceasornic.
- Adăugați capacul la loc înainte de a regla grosimea măcinării.
- Păstrați râșnița într-un loc uscat.
- Asigurați-vă că râșnița nu este niciodată spălată sau curățată cu apă.
- Nu încercați să măcinați boabele de cafea cu cele mai fine 0-6 clicuri pentru a asigura longevitatea clarității bavurilor.
- Acest dispozitiv este destinat utilizării numai cu boabe de cafea. Nu macinați alte materiale.
- Atenție la bavuri ascuțite de metal.
- Aceasta nu este o jucărie. Nu lăsați mașina de râșniță la îndemâna copiilor.

Tabелul metodelor de gătit

- Espresso 10-20 de clicuri de la punctul de pornire.
- Filtrați cafeaua la 20-26 de clicuri de la punctul de pornire.
- Turnați peste 34-42 de clicuri din punctul de plecare.
- Apăsați franceză 42-46 de clicuri de la punctul de pornire.

PRODUSE WACACO

					
picopresso	nanopresso	Barista kit	minipresso	cuppamoka	pipamoka
13-15 clicuri de la punctul de plecare.	16-18 clicuri din punctul de plecare.	22-24 de clicuri din punctul de plecare.	18-20 de clicuri de la punctul de plecare.	36-38 de clicuri din punctul de plecare.	36-38 de clicuri din punctul de plecare.

Utilizarea prevăzută

Exagrind este destinat uzului personal și nu este potrivit pentru uz comercial, profesional, colectiv sau industrial. Utilizarea necorespunzătoare poate anula garanția. Garanție Wacaco Company Limited oferă o garanție de 24 de luni pentru Exagrind împotriva defectelor de material sau de manoperă de la data achiziției. Garanția exclude daunele cauzate de utilizare greșită, abuz, neglijență, utilizare comercială sau alte utilizări nespecificate în manual. De

asemenea, nu acoperă daunele cauzate de coroziune sau deteriorări treptate, iar orice reparație neautorizată va anula garanția.

GARANȚIE

Exagrind este prevăzut cu o perioadă standard de garanție legală. Această garanție este netransferabilă și nu este posibilă nicio compensație în numerar. Garanția nu se aplică produselor care au fost utilizate altfel decât cele specificate în acest manual de utilizare.

De asemenea, garanția nu acoperă:

- Daune rezultate din utilizarea necorespunzătoare, neglijență sau orice altă utilizare a Exagrind în scopuri nespecificate în acest manual.
- Deteriorarea aspectului exterior, deteriorarea cauzată de coroziune sau uzură treptată.

Orice intervenție sau reparație efectuată de persoane neautorizate are ca rezultat anularea garanției produsului.

