

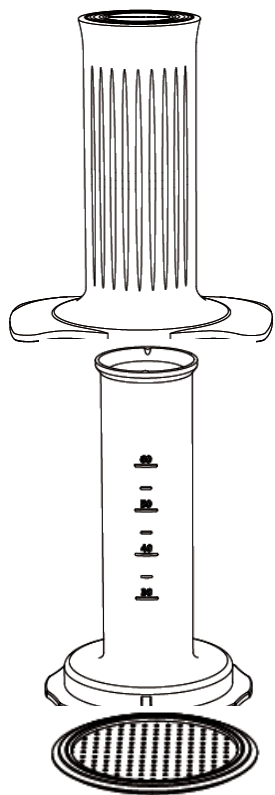


Instrucțiuni de utilizare a aparatului de cafea portabil

Cafflano Kompreso

Felicitări! Acum vă puteți bucura de gustul cel mai proaspăt și delicios al cafelei oriunde, exact după gustul dvs cu al vostru Cafflano® Kompresso.

Descrierea produsului



● Piston ●

Compoziție: polipropilenă, silicon

Pistonul, împreună cu camera, este utilizat pentru a genera presiune prin împingerea mânerelor inferioare.

● Camera ●

Compoziție: bioplastice PTEG

Camera fabricată din materialul ecologic poate suporta temperaturi ridicate ale apei. Calibrarea pe părți permite măsurarea exactă a volumului de apă (30~60ml).

● Sită ●

Compoziție: oțel inoxidabil, silicon

Ajută la distribuirea uniformă a apei fierbinte. De asemenea, servește ca sigiliu între cameră și elementul de filtrare.

● Elementul de filtrare ●

Compoziție: polipropilenă, oțel inoxidabil

În elementul de filtrare sunt plasate boabele de cafea măcinată. Apa fierbinte este presată prin sită, boabele de cafea și filtrul din oțel inoxidabil.

● Tamper ●

Compoziție: polipropilenă, oțel inoxidabil

Se utilizează pentru dozarea și presarea cafelei în elementul de filtrare.

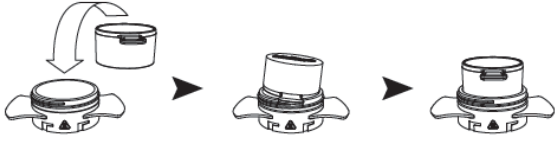
● Pohar ●

Compoziție: bioplastice PTEG

...pentru espresso dvs. perfect. Poate fi înlocuit cu un alt recipient.

Instrucțiuni de utilizare

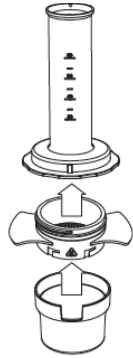
Pentru instrucțiuni de utilizare detaliate, videoclipuri și informații despre produs vă rugăm să vizitați site-ul nostru www.cafflano.com.



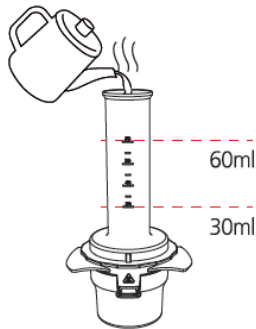
① Umpleți tamperul cu boabele de cafea măcinată (10g~15g) și presați ușor în elementul de filtrare.



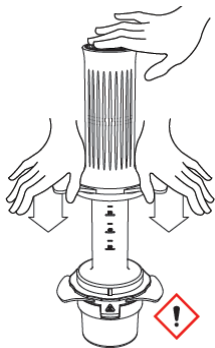
② Asamblați filtrul și camera



③ Înșurubați elementul de filtrare în cameră. Verificați dacă sistemul nu are scurgeri. Introduceți paharul de cafea.



④ Turnați cantitatea necesară de apă fierbinte în cameră. Respectați volumul de apă recomandat (prezentat pe scară)



⑤ Atașați pistonul la cameră și așteptați 5-10 secunde. Cu ambele mâini, apăsați simultan mânerul pistonului și elementul de filtrare.

⚠ Din supapa de aer pot ieși aburi fierbinți!

💡 După presarea pistonului aparatul de cafea poate atinge o presiune de până la 9 bari.



⑥ Scoateți paharul și bucurați-vă de espresso-ul vostru. proaspăt pregătit.

Curățare și întreținere

- Curățați produsul imediat după utilizare pentru a preveni mirosul neplăcut, decolorarea și pentru a prelungi durata de viața produsului.
- Îndepărtați zațul de cafea și curățați filtrul sub jetul de apă. Zațul de cafea poate fi folosit ca îngrășământ natural.
- Produsul poate fi dezasamblat pentru o curățare minuțioasă. Folosiți un burete fin și detergent neutru.
- Nu folosiți pentru curățare burete de sârmă, înălbitor sau produse care conțin clor. Utilizarea înălbitorilor sau a detergentelor care conține clor poate avea ca rezultat schimba culoarea produsului.
- Uscați produsul complet pentru a preveni apariția petelor de apă.
- Nu introduceți produsul în mașina de spălat vase, mașina de uscat vase sau cuptorul cu microunde.
- Petele cauzate de apă sau rugină pot fi îndepărtate cu ușurință prin introducerea în oțet diluat cu apă. După înmuiere, spălați bine produsul și lăsați să se usuce.

Atenție

- Înainte de prima utilizare, spălați bine toate părțile aparatului de cafea. Folosiți un burete fin și detergent neutru. După clătirea în apă curată, lăsați să se usuce complet.
- Nu expuneți aparatul de cafea la flăcăra deschisă sau la căldură radiantă. Acest lucru va preveni denaturarea sau decolorarea.
- Nu încălziți sau nu folosiți pentru gătit
- A nu se lăsa la îndemâna copiilor.
- Nu folosiți produsul în alte scopuri
- Înclinarea produsului într-o parte poate cauza turnarea conținutului.
- Fiți atenți când consumați băuturi calde. Lichidele calde pot opări utilizatorul.

Garanție

La Cafflano Kompreso este furnizată de perioada de garanție standard prevăzută de lege. Această garanție nu este transferabilă și nu este posibilă compensarea în numerar. Garanția nu se aplică la produsele care au fost utilizate altfel precum este specificat în acest manual de utilizare.

De asemenea garanția nu se aplică la:

- Daune rezultate din utilizarea necorespunzătoare, neglijarea îngrijirii sau orice altă utilizare a Cafflana Kompreso în scopuri care nu sunt specificate în acest manual.
- Daune exterioare, coroziune sau uzură treptată.

Orice intervenție sau reparație de către persoane neautorizate va anula garanția produsului

Vânzător și importator: Najtrade.sro, Húsková 31, 04023 Košice, CUI: 50590502.

Producător: Beanscorp Company, Ltd., fabricat în Coreea de Sud

*Aparatul de cafea poate fi achiziționată de pe **www.ekokapsule.sk***