

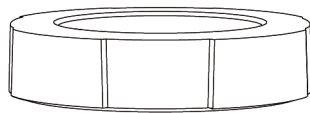


Instrucțiuni de utilizare a aparatului de cafea portabil

# **Cafflano Kompact**

**Felicitări! Acum vă puteți bucura de gustul cel mai proaspăt și delicios al cafelei oriunde, exact după gustul dvs cu al vostru Cafflano Kompact.**

## Descrierea produsului



### ● Garnitura de aer ●

**Compoziție:** polipropilenă

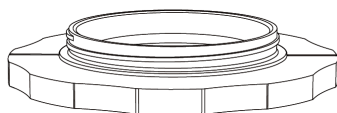
Garnitura de aer etanșează camera și previne scurgerea cafelei pregătite. În același timp, facilitează transportul aparatului de cafea în stare comprimată.



### ● Filtru ●

**Compoziție:** oțel inoxidabil, polipropilenă

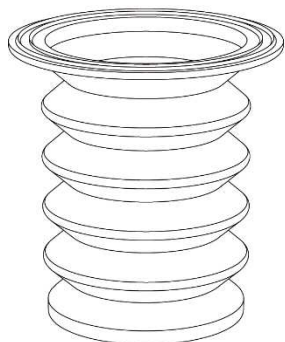
Filtru ecologic din oțel inoxidabil cu o durată lungă de viață. Este ușor de utilizat când preparați cafeaua, de asemenea este ușor de curățat și depozitat.



### ● Placa de extragere ●

**Compoziție:** polipropilenă

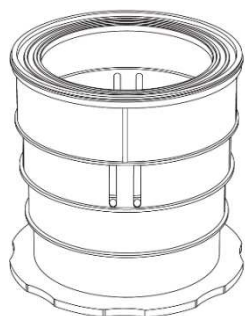
Placa de extragere garantează un mod sigur și funcțional plasarea Cafflano Kompact deasupra paharului atunci când extrageți cafeaua.



### ● Camera ●

**Compoziție:** silicon

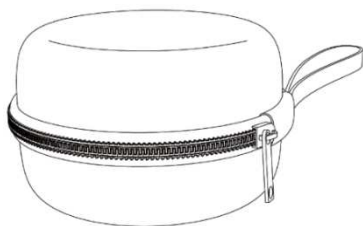
Camera acționează ca un compresor în care se extrag boabele de cafea măcinată. După timpul de infuzare adecvat, cafeaua preparată poate fi extrasă ușor prin apăsarea camerei. Construcția camerei permite transmiterea maximă a puterii cu energie minimă. Camera poate fi comprimată pentru în timpul transportului prin etanșizare garniturii de aer.



### ● Suport cilindru ●

**Compoziție:** polipropilenă, PC

Suport cilindru securizează camera în timpul compresiei și previne astfel mișcări nedorite. Utilizatorul este astfel complet protejat împotriva riscului de opărire.



### ● Husă ●

**Compoziție:** nailon, Etilen-acetat de vinil: EVA

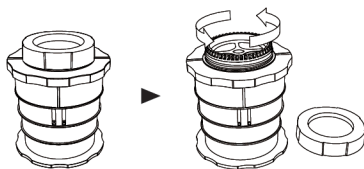
Husa este proiectată pentru depozitare și deplasare cu al vostru Cafflano Kompact. Materiale speciale protejează aparatul de cafea împotriva deteriorării și radiațiilor UV.

# Instrucțiuni de utilizare

Pentru instrucțiuni de utilizare detaliate, videoclipuri și informații despre produs vă rugăm să vizitați site-ul nostru [www.cafflano.com](http://www.cafflano.com).



**ATENȚIE: Nu închideți capacul de aer atunci când se află apa fierbinte în cameră. Camera își poate schimba forma datorită căldurii și presiunii**

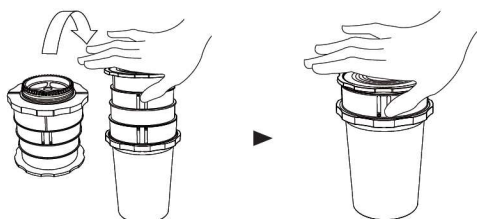


Deșurubați capacul de aer și filtrul și scoateți-le



Turnați boabele de cafea măcinată 10~30g în aparatul de cafea și turnați apa fierbinte

Închideți filtrul și lăsați să se infuzeze (1 ~ 3 min, în funcție de preferințe)



Puneți Cafflano Kompact pe pahar și apăsați lent o dată. (Stoarcerea repetată poate duce la mai multe depuneri de cafea în cafeaua pregătită)

## Observație

- În aparatul de cafea turnați o cantitate adecvată de apă
- Timpul de infuzare poate varia în funcție de tipul de boabe de cafea, de preferințele dvs. și de multe alte circumstanțe.
- Amestecare lentă cu linguriță poate scurta timpul de infuzare
- Aveți grijă, cafeaua se poate vărsa când rostogoliți Cafflano Kompact .

## Infuzarea la rece



Turnați peste boabele de cafea apa rece sau apa la temperatura camerei. Lăsați timp de 4 ~ 8 ore la infuzare în funcție de preferințele dvs.



# Curățare și întreținere

---

- Curățați produsul imediat după utilizare pentru a preveni mirosul neplăcut, decolorarea și pentru a prelungi durata de viața produsului.
- Îndepărtați zațul de cafea și curățați filtrul sub jetul de apă. Zațul de cafea poate fi folosit ca îngrășământ natural.
- Produsul poate fi dezasamblat pentru o curățare minuțioasă. Folosiți un burete fin și detergent neutru.
- Nu folosiți pentru curățare burete de sârmă, înălbitor sau produse care conțin clor. Utilizarea înălbitorilor sau a detergentelor care conține clor poate avea ca rezultat schimba culoarea produsului.
- Uscați produsul complet pentru a preveni apariția petelor de apă.
- Nu introduceți produsul în mașina de spălat vase, mașina de uscat vase sau cuptorul cu microunde.
- Petele cauzate de apă sau rugină pot fi îndepărtate cu ușurință prin introducerea în oțet diluat cu apă. După înmuiere, spălați bine produsul și lăsați să se usuce.

## Atenție

---

- Înainte de prima utilizare, spălați bine toate părțile aparatului de cafea. Folosiți un burete fin și detergent neutru. După clătirea în apă curată, lăsați să se usuce complet.
- Nu expuneți aparatul de cafea la flăcără deschisă sau la căldură radiantă. Acest lucru va preveni denaturarea sau decolorarea.
- Nu încălziți sau nu folosiți pentru gătit
- A nu se lăsa la îndemâna copiilor.
- Nu folosiți produsul în alte scopuri (nu măcinați alte ingrediente în râșniță...)
- Înclinarea produsului într-o parte poate cauza turnarea conținutului.
- Fiți atenți când consumați băuturi calde. Lichidele calde pot opări utilizatorul.

## Garanție

---

La Cafflano Kompact este furnizată de perioada de garanție standard prevăzută de lege. Această garanție nu este transferabilă și nu este posibilă compensarea în numerar. Garanția nu se aplică la produsele care au fost utilizate altfel precum este specificat în acest manual de utilizare.

**De asemenea garanția nu se aplică la:**

- Daune rezultate din utilizarea necorespunzătoare, neglijarea îngrijirii sau orice altă utilizare a Cafflano Kompact în scopuri care nu sunt specificate în acest manual.
- Daune exterioare, coroziune sau uzură treptată.

Orice intervenție sau reparație de către persoane neautorizate va anula garanția produsului

*Vânzător și importator: Najtrade.sro, Húsková 31, 04023 Košice, CUI: 50590502.*

*Producător: Beanscorp Company, Ltd., fabricat în Coreea de Sud*

*Aparatul de cafea poate fi achiziționată de pe **www.ecocapsule.sk***