



**WACACO**

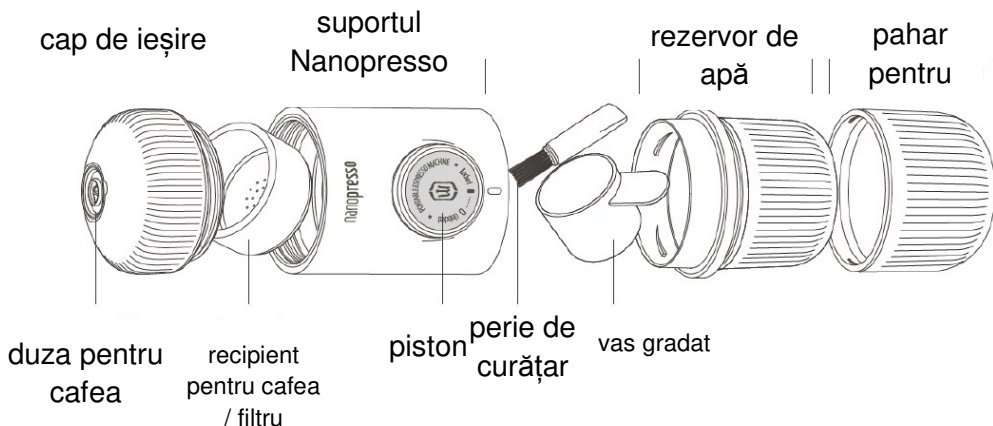
Instrucțiuni pentru utilizarea aparatului de  
cafea portabil WACACO Nanopresso

## ATENȚIONARE

Citiți cu atenție aceste instrucțiuni înainte de prima utilizare a Nanopresso. Acest lucru previne riscul de afectare a sănătății și daune pe dispozitiv.

- Nu utilizați Nanopresso în alte scopuri decât cele menționate.
- După despachetare, asigurați-vă că Nanopresso este intact.
- Nu lăsați materialul de ambalaj (punga de plastic, etc.) la îndemâna copiilor, ele pot reprezenta o sursă potențială de pericol pentru aceștea.
- Nu lăsați copiii să folosească și să se joace cu Nanopress.
- Nu apăsați pistonul pompei până când rezervorul de apă și cafeaua nu este la locul lor.
- Nu beți niciodată cafeaua direct din Nanopress, vă veți putea arde cu cafea fierbinte.
- Nu puneți Nanopresso pe o plită fierbinte cu gaz sau electric, în cuptor, în cuptorul cu microunde sau în mașina de spălat vase.
- Folosiți numai apă curată pentru curățare, nu utilizați alte lichide.
- Nu încălziți niciodată apă direct în rezervorul de apă Nanopress. Apa trebuie gătită cu ajutorul unui aparat extern, cum ar fi un fierbător de apă și apoi turnată în rezervorul de apă.
- Curățați Nanopresso cu atenție și în mod regulat după fiecare utilizare.
- Nu utilizați alte accesorii care nu sunt direct recomandate de către producător acest lucru ar putea provoca răni.
- Nu utilizați Nanopresso dacă prezintă semne de deteriorare sau de defecțiune.
- Nu încercați să demontați sau să reparați Nanopresso. În cazul unei defecțiuni, contactați producătorul sau distribuitorul.
- Dacă ați fost ars, puneți imediat apă rece pentru a răci zona arsă și contactați un medic, dacă este necesar.
- Pentru a umple tava de cafea utilizați întotdeauna o măsură de (8 g) de cafea măcinată.

## DESCRIEREA PRODUSULUI



## UTILIZARE

Nanopresso este conceput pentru uz personal. Folosirea produsului Nanopress pentru un alt scop și prin orice alt mijloc, altfel decât cum este prezentat aici, poate provoca răni și poate anula garanția produsului. Wacaco Company Limited și NajTrade s.r.l. nu își asumă nici o responsabilitate pentru orice fel de răni sau daune cauzate de utilizarea necorespunzătoare a produsului Nanopress.

## SIGURANȚA

Nanopresso îndeplinește toate standardele de siguranță pentru utilizare când este în contact cu alimentele. Nanopresso este 100% fără conținut de BPA.



## PROTECȚIA MEDIULUI ÎNCONJURĂTOR

Toate componentele de ambalare Nanopressa sunt fabricate din materiale reciclabile.



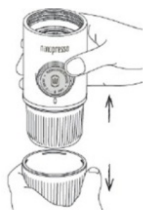
# INSTRUCȚIUNI



1. Deșurubați capul.



2. Scoateți recipientul pentru cafea



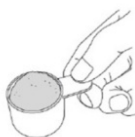
3. Scoateți paharul pentru cafea. Nu scoateți dacă rezervorul este plin cu apă.



4. Deșurubați rezervorul pentru apă.



5. Scoateți vasul gradat și peria.



6. Umpleți vasul gradat cu cafea măcinată (8g).



7. Puneți filtrul pe vasul gradat cu



8. Întoarceți cu atenție vasul gradat cu cafea și goliți conținutul acestuia în cartușul filtrant. În cele din urmă, presați cafeaua cu vasul gradat.



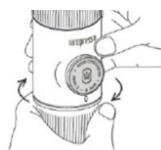
9. Puneți cartușul filtru înapoi în Nanopress.



10. Înșurubați capul de ieșire în loc.



11. Turnați apă caldă în rezervorul de apă. Așezați rezervorul pe o suprafață plană și fermă



12. Înșurubați corpul Nanopressoului pe rezervorul cu apă caldă. Aveți grijă să nu vă ardeți.



13. Deblocați pistonul pompei.



14. Prindeți Nanopressoul în ambele mâini și începeți să pompați în pahar.



15. Primele 8 prese creează presiunea corectă. Pompați încet până când cafeaua începe să curgă.

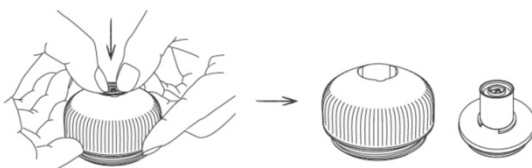
## CURĂȚARE

Respectați Nanopressoul dvs. și curățați-l în mod regulat după fiecare utilizare. Dacă veți avea grijă de el, va dura mai mulți ani. Nu puneți nici o piesă din Nanopress în mașina de spălat vase!

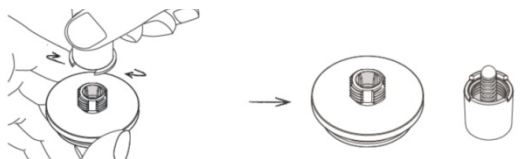
În mod regulat după fiecare utilizare, clătiți toate zonele umbrite (a se vedea figura) sub apă curgătoare pentru a îndepărta toată murdăria de cafea. Lăsați piesele să se usuce separat. Pentru restul de Nanopressa recomandăm curățarea cu o cârpă umedă.



Din când în când (aproximativ după fiecare a 20 cafea), este necesar să curățați bine capul de intrare și duzele. Curățați-le cu o clătire aprofundată în apă fierbinte cu ajutorul periei atașate.

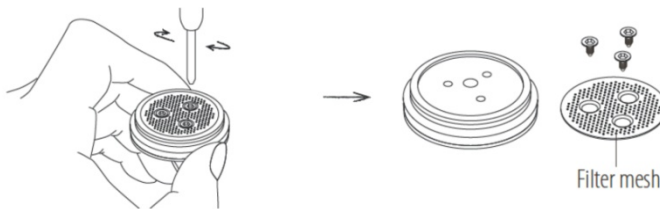


1. Deconectați partea tubului



2. Demontați tubul prin însurubare.

Odată la fiecare 6 luni (la fiecare 300 de canide cafea), va trebui să curățați filtrul și spațiul de dedesubt.



## LICHIDAREA

Minipresso a fost fabricat din materiale de înaltă calitate care pot fi refolosite sau reciclate. După terminarea utilizării, puneți Minipresso în colectarea deșeurilor corespunzătoare.

## SFATURI PENTRU UN REZULTAT MAI BUN

- Folosiți apa filtrată și cafeaua proaspăt măcinată.
- Înainte de utilizare, preîncălziți toate părțile Nanopress astfel încât să pregătească mai întâi apă caldă (fără a adăuga cafeaua).
- Măcinați boabele de cafea înainte de prepararea cafelei, de preferință cu o râșniță de cafea cu pietre de măcinare.
- Când umpleți tava de cafea, folosiți opusul cupei și apăsați cafeaua în tavă astfel încât să nu cadă afară. Asigurați-vă că ați măsurat exact 8 grame de cafea.
- Pompați într-un ritm regulat: o apăsare pe secundă. Extracția celor mai multe tipuri de espresso (ristretto, espresso clasică, espresso dublă) durează și 30 de secunde. Nu vă grăbiți, bucurați-vă de timp.

## REZOLVAREA PROBLEMELOR

Nanopresso are un nou sistem integrat de pompare cu o supapă de suprapresiune suplimentară. Când presiunea din coșul filtrului atinge 18 bari, supapa se deschide și stfel apa se întoarce înapoi în rezervorul de apă. Pentru

nanopresa este important a menține presiunea sub 18 bari și împiedicarea deschiderii supapei.

Acest lucru poate fi setat, cu ajutorul a 3 parametri:

- Cantitatea de cafea măcinată. Prea multă cafea în coșul de filtru crește presiunea internă.
- Praf de cafea. Cafeaua prea fin măcinată crește presiunea internă.
- Viteza de pompare. Pomparea prea rapidă crește presiunea internă.

Dacă cafeaua de la Nanopresso nu dă în clocot sau cantitate ei este neglijabilă:

- Reduceți viteza de pompare.
- Măcinați cafeaua mai gros. Dacă utilizați cafea fin măcinată, încercați să reduceți puterea de pompare sau
- Reduceți cantitatea de cafea măcinată din coșul de filtru.
- Dacă supapa este deschisă, așteptați câteva minute până când veți încerca să preparați un alt espresso.

## **GARANȚIA**

Pentru produsul Nanopresso este oferită prin legea standard o perioadă de garanție stabilită. Această garanție este netransferabilă și nu este posibilă compensarea în numerar. Garanția nu se aplică produselor care au fost utilizate în alt mod decât cel specificat în acest manual de instrucțiuni.

De asemenea, garanția nu se aplică pentru:

- daune rezultate din utilizarea necorespunzătoare, neglijarea îngrijirii sau a oricărei alte utilizări a produsului Nanopresso în scopuri care nu sunt menționate în acest manual.
- Înlocuirea inelul O, a coșului de filtru, a cupei de măsurare și periei.

- deteriorarea aspectului exterior, deteriorarea cauzată de coroziune sau uzură treptată.

Orice fel de intervenții sau reparații efectuate de persoane neautorizate vor duce la anularea garanției produsului.

## **INGREDIENTE**

Aparatul de cafea este fabricat din plastic rezistent, fără conținut de BPA. Portafilterul este fabricat din oțel inoxidabil.

## **ALTE**

Vânzător și importator: NajTrade s.r.l., Húskova 31, 04023 Košice, CUI: 50590502.

Producător: Wacaco Company Limited, Fabricat în China.

Aparatul de cafea poate fi cumpărat la adresa [www.ecocapsule.ro](http://www.ecocapsule.ro)